

成形材料試験成績表

平成20年1月度



武蔵野機工株式会社

〒187-0043 東京都小平市学園東町 1-7-14

TEL:042-346-1100 FAX:042-346-2020



成形材料名: ポリエチレン

試験項目	試験方法	単位	規格値	試験値
密度	JIS K 7112	kg/m ³	942 以上	962
マルチフローレート	JIS K 7210	g/10min	1.5 以上 6.0 未満	5.1
引張降伏強さ	JIS K 7113	MPa	19.61 以上	28.00
デュロメータD硬さ	JIS K 7215	H _D D	60 以上	64
ビッカト軟化点	JIS K 7206		105 以上	127

[備考] 本表は、材料メーカーの報告によるもので、当社製品の成形材料です。

遠心成形鉄筋コンクリート製品用プラスチックスペーサ（E形スペーサ）試験成績表

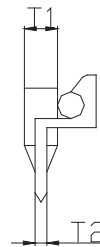
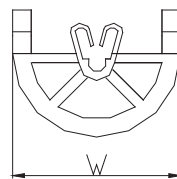
平成 20年 1月度

武蔵野機工株式会社

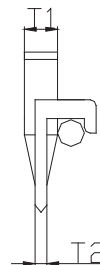
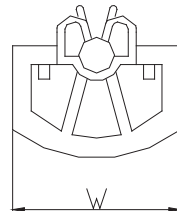
〒187-0043 東京都小平市学園東町1丁目7番14号



Aタイプ
(押し込み式)



Bタイプ
(テコ式)



項目 種類	外観形状	形状	寸法規格値及び許容差 (mm)											
			(厚さ) T1				(厚さ) T2				(巾) W			
			規格値	許容差	測定値		規格値	許容差	測定値		規格値	許容差	測定値	
					最大	最小			最大	最小			最大	最小
mm	±	mm	mm	mm	±	mm	mm	mm	±	mm	mm			
E12-3	良	A	7.5	0.5	7.8	7.6	2.5	0.5	2.8	2.6	27.0	1.0	27.0	26.7
E14-3	良	A	7.5	0.5	7.7	7.5	2.5	0.5	2.7	2.5	30.0	1.0	30.1	30.0
E16-3	良	A	10.0	0.5	10.2	10.0	2.5	0.5	2.7	2.5	35.0	1.0	35.5	35.0
E18-4	良	A	12.0	0.5	12.2	12.1	3.0	0.5	3.2	3.1	39.0	1.0	39.5	38.6
E20-4	良	A	12.5	0.5	12.6	12.2	3.0	0.5	3.1	2.7	40.0	1.0	40.2	39.5
E22-5	良	B	15.0	0.5	14.8	14.7	4.0	0.5	3.8	3.7	50.0	1.0	50.2	49.9
E23-4	良	A	13.0	0.5	13.0	12.7	3.0	0.5	3.0	2.7	40.0	1.0	40.4	39.8
E25-5T	良	B	14.0	0.5	14.2	14.0	5.0	0.5	5.2	5.0	48.0	1.0	47.9	47.8
E28-5	良	A	14.0	0.5	14.3	13.9	3.0	0.5	3.3	2.9	40.0	1.0	40.3	40.0
E30-5T	良	B	14.0	0.5	13.9	13.8	5.0	0.5	4.9	4.8	48.0	1.0	48.1	48.0
E30-6	良	B	16.0	0.5	15.8	15.7	5.0	0.5	4.8	4.7	49.0	1.0	49.5	48.8
E40-5	良	B	18.0	0.5	18.2	18.1	5.0	0.5	5.2	5.1	52.0	1.0	52.5	52.3
E40-6	良	B	16.0	0.5	16.1	15.7	5.0	0.5	5.1	4.7	49.0	1.0	48.8	48.7
E45-5	良	B	18.0	0.5	18.3	18.2	5.0	0.5	5.3	5.2	52.0	1.0	52.2	51.7
E50-5	良	B	18.0	0.5	18.3	18.1	5.0	0.5	5.3	5.1	52.0	1.0	51.8	51.6