

成形材料試験成績表

平成20年12月度



〒187-0043 東京都小平市学園東町1丁目7番14号
TEL:042-346-1100 FAX:042-346-2020

成形材料名: ポリエチレン

試験項目	試験方法	単位	規格値	試験値
密度	JIS K 7112	kg/m ³	942 以上	962
メルトフローレート	JIS K 7210	g/10min	1.5 以上 6.0 未満	5.4
引張降伏強さ	JIS K 7113	MPa	19.61 以上	28.00
デュロメータD硬さ	JIS K 7215	H _D D	60 以上	64
ヒカト軟化点	JIS K 7206		105 以上	127

[備考] 本表は、材料メーカーの報告によるもので、当社製品の成形材料です。

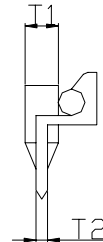
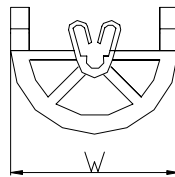
遠心成形鉄筋コンクリート製品用プラスチックスペーサ(E形スペーサ)試験成績表

平成 20年 12月度

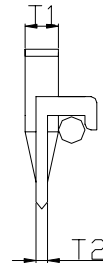
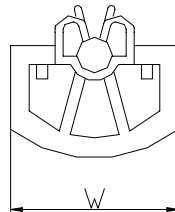


〒187-0043 東京都小平市学園東町1丁目7番14号
TEL:042-346-1100 FAX:042-346-2020

Aタイプ
(押し込み式)



Bタイプ
(テコ式)



項目 種類	外観形状	形状	寸法規格値及び許容差 (mm)											
			(厚さ) T 1				(厚さ) T 2				(巾) W			
			規格値	許容差	測定値		規格値	許容差	測定値		規格値	許容差	測定値	
					最大	最小			最大	最小			最大	最小
mm	±	mm	mm	mm	±	mm	mm	mm	±	mm	mm			
E 12 - 3	良	A	7.5	0.5	7.7	7.6	2.5	0.5	2.7	2.6	27.0	1.0	27.5	26.6
E 14 - 3	良	A	7.5	0.5	7.6	7.2	2.5	0.5	2.6	2.2	30.0	1.0	30.2	29.5
E 16 - 3	良	A	10.0	0.5	9.8	9.7	2.5	0.5	2.3	2.2	35.0	1.0	35.2	34.9
E 18 - 4	良	A	12.0	0.5	12.0	11.7	3.0	0.5	3.0	2.7	39.0	1.0	39.4	38.8
E 20 - 4	良	A	12.5	0.5	12.7	12.5	3.0	0.5	3.2	3.0	40.0	1.0	39.9	39.8
E 22 - 5	良	B	15.0	0.5	14.9	14.8	4.0	0.5	3.9	3.8	50.0	1.0	50.1	50.0
E 23 - 4	良	A	13.0	0.5	12.8	12.7	3.0	0.5	2.8	2.7	40.0	1.0	40.5	39.8
E 25 - 5T	良	B	14.0	0.5	14.2	14.1	5.0	0.5	5.2	5.1	48.0	1.0	48.5	48.3
E 28 - 5	良	A	14.0	0.5	14.1	13.7	3.0	0.5	3.1	2.7	40.0	1.0	39.8	39.7
E 30 - 5T	良	B	14.0	0.5	14.1	13.7	5.0	0.5	5.1	4.7	48.0	1.0	48.2	47.8
E 30 - 6	良	B	16.0	0.5	16.3	15.9	5.0	0.5	5.3	4.9	49.0	1.0	49.1	48.5
E 40 - 5	良	B	18.0	0.5	18.0	17.8	5.0	0.5	5.0	4.8	52.0	1.0	52.4	51.5
E 40 - 6	良	B	16.0	0.5	16.1	15.9	5.0	0.5	5.1	4.9	49.0	1.0	49.5	49.3
E 45 - 5	良	B	18.0	0.5	18.2	17.9	5.0	0.5	5.2	4.9	52.0	1.0	52.1	51.5
E 50 - 5	良	B	18.0	0.5	18.2	18.1	5.0	0.5	5.2	5.1	52.0	1.0	52.5	52.2