

成形材料試験成績表

平成21年4月度



〒187-0043 東京都小平市学園東町1丁目7番14号
TEL:042-346-1100 FAX:042-346-2020

成形材料名: ポリエチレン

試験項目	試験方法	単位	規格値	試験値
密度	JIS K 7112	kg/m ³	942 以上	962
メルトフローレート	JIS K 7210	g/10min	1.5 以上 6.0 未満	5.4
引張降伏強さ	JIS K 7113	MPa	19.61 以上	28.00
デュロメータD硬さ	JIS K 7215	H _D D	60 以上	64
ヒカト軟化点	JIS K 7206		105 以上	127

[備考] 本表は、材料メーカーの報告によるもので、当社製品の成形材料です。

遠心成形鉄筋コンクリート製品用プラスチックスペーサ(E形スペーサ)試験成績表

平成 21年 4月度

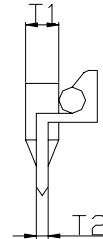
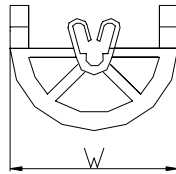


株式会社 未来樹脂

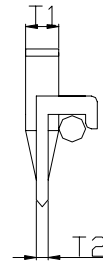
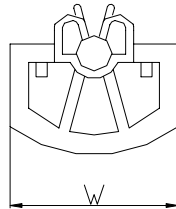


〒187-0043 東京都小平市学園東町1丁目7番14号
TEL:042-346-1100 FAX:042-346-2020

Aタイプ
(押し込み式)



Bタイプ
(テコ式)



項目 種類	外観形状	形状	寸法規格値及び許容差 (mm)											
			(厚さ) T 1				(厚さ) T 2				(巾) W			
			規格値	許容差	測定値		規格値	許容差	測定値		規格値	許容差	測定値	
					最大	最小			最大	最小			最大	最小
mm	±	mm	mm	mm	±	mm	mm	mm	±	mm	mm			
E 12 - 3	良	A	7.5	0.5	7.8	7.4	2.5	0.5	2.8	2.4	27.0	1.0	27.1	26.5
E 14 - 3	良	A	7.5	0.5	7.5	7.3	2.5	0.5	2.5	2.3	30.0	1.0	30.4	29.5
E 16 - 3	良	A	10.0	0.5	10.1	9.9	2.5	0.5	2.6	2.4	35.0	1.0	35.5	35.3
E 18 - 4	良	A	12.0	0.5	12.2	11.9	3.0	0.5	3.2	2.9	39.0	1.0	39.1	38.5
E 20 - 4	良	A	12.5	0.5	12.7	12.6	3.0	0.5	3.2	3.1	40.0	1.0	40.5	40.2
E 22 - 5	良	B	15.0	0.5	15.0	14.8	4.0	0.5	4.0	3.8	50.0	1.0	49.8	49.6
E 23 - 4	良	A	13.0	0.5	12.8	12.7	3.0	0.5	2.8	2.7	40.0	1.0	40.3	39.8
E 25 - 5T	良	B	14.0	0.5	13.8	13.7	5.0	0.5	4.8	4.7	48.0	1.0	47.8	47.6
E 28 - 5	良	A	14.0	0.5	14.1	13.9	3.0	0.5	3.1	2.9	40.0	1.0	39.9	39.6
E 30 - 5T	良	B	14.0	0.5	14.3	13.9	5.0	0.5	5.3	4.9	48.0	1.0	47.9	47.7
E 30 - 6	良	B	16.0	0.5	16.2	15.8	5.0	0.5	5.2	4.8	49.0	1.0	49.3	48.8
E 40 - 5	良	B	18.0	0.5	18.3	17.9	5.0	0.5	5.3	4.9	52.0	1.0	52.4	52.0
E 40 - 6	良	B	16.0	0.5	16.0	15.9	5.0	0.5	5.0	4.9	49.0	1.0	49.5	48.8
E 45 - 5	良	B	18.0	0.5	18.2	18.0	5.0	0.5	5.2	5.0	52.0	1.0	52.0	51.5
E 50 - 5	良	B	18.0	0.5	18.0	17.7	5.0	0.5	5.0	4.7	52.0	1.0	52.5	51.9