

成形材料試験成績表

平成23年7月度



株式会社 未来樹脂



〒187-0043 東京都小平市学園東町1丁目7番14号
TEL:042-346-1100 FAX:042-346-2020

成形材料名: ポリエチレン

試験項目	試験方法	単位	規格値	試験値
密度	JIS K 7112	kg/m ³	942 以上	961
メルトフローレート	JIS K 7210	g/10min	1.5 以上 6.0 未満	5.1
引張降伏強さ	JIS K 7113	MPa	19.61 以上	28.00
デュロメータD硬さ	JIS K 7215	H _D D	60 以上	63
ヒカット軟化点	JIS K 7206	°C	105 以上	127

[備考] 本表は、材料メーカーの報告によるもので、当社製品の成形材料です。

遠心成形鉄筋コンクリート製品用プラスチックスペーサ(E形スペーサ)試験成績表

平成 23年 7月度

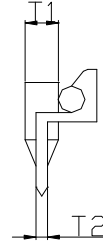
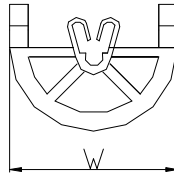


株式会社 未来樹脂

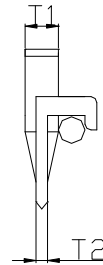
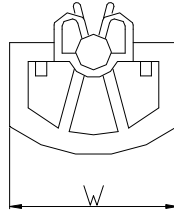


〒187-0043 東京都小平市学園東町1丁目7番14号
TEL:042-346-1100 FAX:042-346-2020

Aタイプ
(押し込み式)



Bタイプ
(テコ式)



項目 種類	外観形状	形状	寸法規格値及び許容差 (mm)											
			(厚さ) T 1				(厚さ) T 2				(巾) W			
			規格値	許容差	測定値		規格値	許容差	測定値		規格値	許容差	測定値	
					最大	最小			最大	最小			最大	最小
mm	±	mm	mm	mm	±	mm	mm	mm	±	mm	mm			
E12-3	良	A	7.5	0.5	7.5	7.3	2.5	0.5	2.5	2.3	27.0	1.0	26.8	26.6
E14-3	良	A	7.5	0.5	7.3	7.2	2.5	0.5	2.3	2.2	30.0	1.0	30.3	29.8
E16-3	良	A	10.0	0.5	9.8	9.7	2.5	0.5	2.3	2.2	35.0	1.0	34.8	34.6
E18-4	良	A	12.0	0.5	12.1	11.9	3.0	0.5	3.1	2.9	39.0	1.0	38.9	38.6
E20-4	良	A	12.5	0.5	12.8	12.4	3.0	0.5	3.3	2.9	40.0	1.0	39.9	39.7
E22-5	良	B	15.0	0.5	15.2	14.8	4.0	0.5	4.2	3.8	50.0	1.0	50.3	49.8
E23-4	良	A	13.0	0.5	13.3	12.9	3.0	0.5	3.3	2.9	40.0	1.0	40.4	40.0
E25-5T	良	B	14.0	0.5	14.0	13.9	5.0	0.5	5.0	4.9	48.0	1.0	48.5	47.8
E28-5	良	A	14.0	0.5	14.2	14.0	3.0	0.5	3.2	3.0	40.0	1.0	40.0	39.5
E30-5T	良	B	14.0	0.5	14.0	13.7	5.0	0.5	5.0	4.7	48.0	1.0	48.5	47.9
E30-6	良	B	16.0	0.5	16.1	15.8	5.0	0.5	5.1	4.8	49.0	1.0	49.3	48.5
E40-5	良	B	18.0	0.5	18.3	18.2	5.0	0.5	5.3	5.2	52.0	1.0	52.2	51.7
E40-6	良	B	16.0	0.5	16.3	16.0	5.0	0.5	5.3	5.0	49.0	1.0	48.7	48.5
E45-5	良	B	18.0	0.5	18.0	17.8	5.0	0.5	5.0	4.8	52.0	1.0	52.2	51.8
E50-5	良	B	18.0	0.5	18.2	17.7	5.0	0.5	5.2	4.7	52.0	1.0	52.0	51.6