

# 成形材料試験成績表

平成27年1月度



株式会社 未来樹脂



〒187-0043 東京都小平市学園東町1丁目7番14号  
TEL:042-346-1100 FAX:042-346-2020

成形材料名: ポリエチレン

試験項目	試験方法	単位	規格値	試験値
密度	JIS K 7112	kg/m <sup>3</sup>	942 以上	962
マルチフローレート	JIS K 7210	g/10min	1.5 以上 6.0 未満	5.3
引張降伏強さ	JIS K 7161	MPa	19.61 以上	27.92
デュロメータD硬さ	JIS K 7215	H <sub>D</sub> D	60 以上	64
ヒカット軟化点	JIS K 7206	°C	105 以上	127

[備考] 本表は、材料メーカーの報告によるもので、当社製品の成形材料です。

# 遠心成形鉄筋コンクリート製品用プラスチックスペーサ(E形スペーサ)試験成績表

平成 27年 1月度



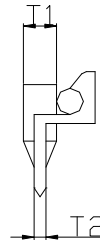
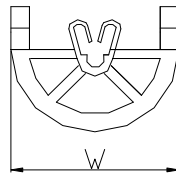
株式会社 未来樹脂



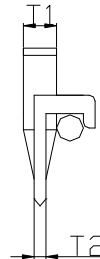
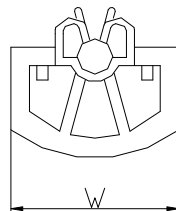
〒187-0043 東京都小平市学園東町1丁目7番14号

TEL:042-346-1100 FAX:042-346-2020

Aタイプ  
(押し込み式)



Bタイプ  
(テコ式)



項目 種類	外観形状	形状	寸法規格値及び許容差 (mm)											
			(厚さ) T 1				(厚さ) T 2				(巾) W			
			規格値	許容差	測定値		規格値	許容差	測定値		規格値	許容差	測定値	
					最大	最小			最大	最小			最大	最小
mm	±	mm	mm	mm	±	mm	mm	mm	±	mm	mm			
E12-3	良	A	7.5	0.5	7.8	7.5	2.5	0.5	2.6	2.5	27.0	1.0	26.6	26.4
E14-3	良	A	7.5	0.5	7.4	7.1	2.5	0.5	2.5	2.3	30.0	1.0	29.5	29.3
E16-3	良	A	10.0	0.5	10.0	9.8	2.5	0.5	2.9	2.6	35.0	1.0	35.0	34.9
E18-4	良	A	12.0	0.5	11.8	11.7	3.0	0.5	3.2	3.0	39.0	1.0	39.0	38.6
E20-4	良	A	12.5	0.5	12.3	12.1	3.0	0.5	2.9	2.7	40.0	1.0	40.2	39.7
E22-5	良	B	15.0	0.5	15.1	14.6	4.0	0.5	4.0	3.9	50.0	1.0	49.8	49.3
E23-4	良	A	13.0	0.5	12.9	12.7	3.0	0.5	3.0	2.9	40.0	1.0	39.8	39.7
E25-5T	良	B	14.0	0.5	14.5	14.3	5.0	0.5	5.1	5.0	48.0	1.0	48.2	47.9
E28-5	良	A	14.0	0.5	13.9	13.7	3.0	0.5	3.2	3.0	40.0	1.0	40.1	40.0
E30-5T	良	B	14.0	0.5	14.3	13.9	5.0	0.5	5.1	5.0	48.0	1.0	47.8	47.6
E30-6	良	B	16.0	0.5	15.8	15.7	5.0	0.5	5.2	5.1	49.0	1.0	48.8	48.6
E40-5	良	B	18.0	0.5	18.0	17.9	5.0	0.5	5.1	5.0	52.0	1.0	52.1	51.7
E40-6	良	B	16.0	0.5	16.0	15.9	5.0	0.5	5.0	4.9	49.0	1.0	49.8	49.6
E45-5	良	B	18.0	0.5	17.6	17.5	5.0	0.5	5.0	4.8	52.0	1.0	51.9	51.7
E50-5	良	B	18.0	0.5	17.9	17.6	5.0	0.5	5.2	5.0	52.0	1.0	51.8	51.4