

成形材料試験成績表

令和元年 11月度



株式会社 未来樹脂



〒187-0043 東京都小平市学園東町1丁目7番14号
TEL:042-346-1100 FAX:042-346-2020

成形材料名: ポリエチレン

試験項目	試験方法	単位	規格値	試験値
密度	JIS K 7112	kg/m ³	942 以上	960
メルトフローレート	JIS K 7210	g/10min	1.5 以上 6.0 未満	5.2
引張降伏強さ	JIS K 7161	MPa	19.61 以上	28.31
デュロメータD硬さ	JIS K 7215	H _D D	60 以上	64
ヒカット軟化点	JIS K 7206	°C	105 以上	127

[備考] 本表は、材料メーカーの報告によるもので、当社製品の成形材料です。

遠心成形鉄筋コンクリート製品用プラスチックスペーサ(E形スペーサ)試験成績表

令和元年11月度

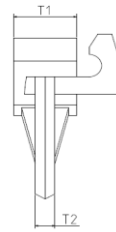
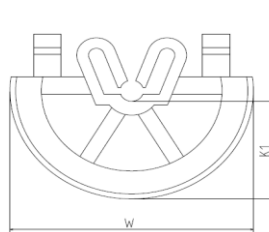


株式会社 未来樹

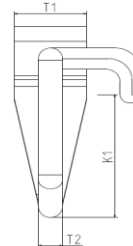
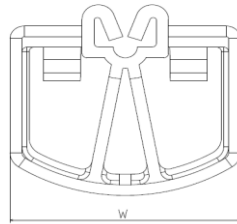


〒187-0043 東京都小平市学園東町1丁目7番14号
TEL:042-346-1100 FAX:042-346-2020

Aタイプ
(押し込み式)



Bタイプ
(テコ式)



項目 種類	外観形状	形状	寸法規格値及び許容差 (mm)																備考		
			(厚さ) T1				(厚さ) T2				(巾) W				(かぶり) K1						
			規格値		許容差		測定値		規格値		許容差		測定値		規格値		許容差			測定値	
			mm	±	mm	mm	mm	±	mm	mm	mm	±	mm	mm	mm	±	mm	mm			
E12-3	良	A	7.5	0.5	7.7	7.3	2.5	0.5	2.6	2.5	27.0	1.0	26.6	26.1	12.0	1.0	11.7	11.6			
E14-3	良	A	7.5	0.5	7.5	7.4	2.5	0.5	2.5	2.3	30.0	1.0	29.6	29.5	14.0	1.0	13.9	13.7			
E16-3	良	A	10.0	0.5	10.1	9.8	2.5	0.5	2.7	2.6	35.0	1.0	34.9	34.8	16.0	1.0	15.7	15.6			
E18-4	良	A	12.0	0.5	12.0	11.8	3.0	0.5	2.9	2.8	39.0	1.0	39.2	39.0	18.0	1.0	17.7	17.6			
E20-4	良	A	12.5	0.5	12.4	12.1	3.0	0.5	3.0	2.6	40.0	1.0	40.0	39.7	20.0	1.0	19.6	19.5			
E22-5	良	B	15.0	0.5	15.0	14.9	4.0	0.5	4.0	3.9	50.0	1.0	49.9	49.8	22.0	1.0	22.7	22.6	K1値:ラ筋φ5.0使用時		
E23-4	良	A	13.0	0.5	12.9	12.8	3.0	0.5	3.0	2.9	40.0	1.0	39.9	39.7	23.0	1.0	23.6	23.5			
E25-5T	良	B	14.0	0.5	14.3	14.2	5.0	0.5	5.3	5.2	48.0	1.0	48.1	48.0	25.0	1.0	25.4	25.3	K1値:ラ筋φ6.0使用時		
E28-5	良	A	14.0	0.5	13.8	13.7	3.0	0.5	3.4	3.1	40.0	1.0	40.2	40.1	28.0	1.0	28.8	28.7			
E30-5T	良	B	14.0	0.5	14.4	14.2	5.0	0.5	5.4	5.0	48.0	1.0	47.8	47.7	30.0	1.0	29.8	29.7	K1値:ラ筋φ6.0使用時		
E30-6	良	B	16.0	0.5	15.8	15.7	5.0	0.5	5.3	5.0	49.0	1.0	48.7	48.6	30.0	1.0	30.5	30.4	K1値:ラ筋φ6.0使用時		
E40-5	良	B	18.0	0.5	17.9	17.6	5.0	0.5	5.1	5.0	52.0	1.0	51.9	51.8	40.0	1.0	40.5	40.4	K1値:ラ筋φ6.0使用時		
E40-6	良	B	16.0	0.5	16.1	16.0	5.0	0.5	4.9	4.7	49.0	1.0	49.8	49.7	40.0	1.0	40.0	39.9	K1値:ラ筋φ6.0使用時		
E45-5	良	B	18.0	0.5	17.6	17.5	5.0	0.5	5.2	5.1	52.0	1.0	52.0	51.9	45.0	1.0	45.3	45.1	K1値:ラ筋φ6.0使用時		
E50-5	良	B	18.0	0.5	18.0	17.9	5.0	0.5	5.1	4.8	52.0	1.0	51.7	51.4	50.0	1.0	49.9	49.6	K1値:ラ筋φ6.0使用時		