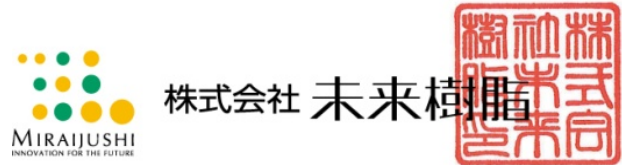


# 成形材料試験成績表

令和3年2月度



〒181-0013 東京都三鷹市下連雀3-38-4

三鷹産業プラザ5F

TEL:0422-70-4201 FAX:0422-43-1021

成形材料名: ポリエチレン

試験項目	試験方法	単位	規格値	試験値
密度	JIS K 7112	kg/m <sup>3</sup>	942 以上	963
マルチフローレート	JIS K 7210	g/10min	1.5 以上 6.0 未満	5.3
引張降伏強さ	JIS K 7161	MPa	19.61 以上	27.86
デュロメータD硬さ	JIS K 7215	H <sub>D</sub> D	60 以上	63
ヒッカト軟化点	JIS K 7206	°C	105 以上	127

[備考] 本表は、材料メーカーの報告によるもので、当社製品の成形材料です。

# 遠心成形鉄筋コンクリート製品用プラスチックスペーサ(E形スペーサ)試験成績表

令和 3年 2月 度



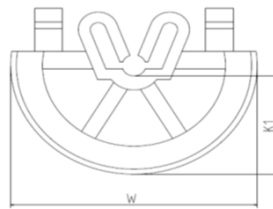
株式会社 未来樹



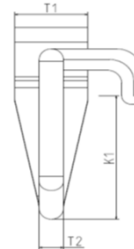
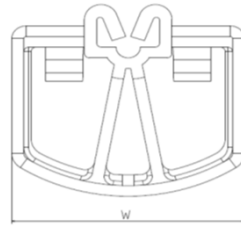
〒181-0013 東京都三鷹市下連雀 3-38-4  
三鷹産業プラザ5F

TEL:0422-70-4201 FAX:0422-43-1021

Aタイプ  
(押し込み式)



Bタイプ  
(テコ式)



項目 種類	外観 形状	寸法規格値及び許容差 (mm)																備 考	
		(厚さ) T1				(厚さ) T2				(巾) W				(かぶり) K1					
		規格値	許容差	測定値		規格値	許容差	測定値		規格値	許容差	測定値		規格値	許容差	測定値			
				最大	最小			最大	最小			最大	最小			最大	最小		
mm	±	mm	mm	mm	±	mm	mm	mm	±	mm	mm	mm	±	mm	mm				
E12-3	良	A	7.5	0.5	7.5	7.3	2.5	0.5	2.5	2.4	27.0	1.0	26.4	26.2	12.0	1.0	11.7	11.6	
E14-3	良	A	7.5	0.5	7.7	7.4	2.5	0.5	2.5	2.4	30.0	1.0	29.9	29.8	14.0	1.0	14.1	13.9	
E16-3	良	A	10.0	0.5	10.2	9.6	2.5	0.5	2.8	2.5	35.0	1.0	34.9	34.7	16.0	1.0	15.8	15.7	
E18-4	良	A	12.0	0.5	12.1	12.0	3.0	0.5	3.1	2.9	39.0	1.0	39.1	39.0	18.0	1.0	17.6	17.5	
E20-4	良	A	12.5	0.5	12.2	12.0	3.0	0.5	2.9	2.7	40.0	1.0	40.1	39.5	20.0	1.0	19.7	19.6	
E22-5	良	B	15.0	0.5	15.2	14.8	4.0	0.5	4.1	4.0	50.0	1.0	49.8	49.6	22.0	1.0	22.7	22.5	K1値:ラ筋φ5.0使用時
E23-4	良	A	13.0	0.5	13.0	12.9	3.0	0.5	3.0	2.8	40.0	1.0	39.8	39.6	23.0	1.0	23.6	23.5	
E25-5T	良	B	14.0	0.5	14.4	14.3	5.0	0.5	5.5	5.2	48.0	1.0	48.2	47.9	25.0	1.0	25.4	25.2	K1値:ラ筋φ6.0使用時
E28-5	良	A	14.0	0.5	13.7	13.6	3.0	0.5	3.4	3.3	40.0	1.0	40.3	40.2	28.0	1.0	28.8	28.7	
E30-5T	良	B	14.0	0.5	14.1	13.8	5.0	0.5	5.1	5.0	48.0	1.0	48.0	47.7	30.0	1.0	29.9	29.7	K1値:ラ筋φ6.0使用時
E30-6	良	B	16.0	0.5	16.0	15.7	5.0	0.5	5.3	5.1	49.0	1.0	48.7	48.6	30.0	1.0	30.5	30.4	K1値:ラ筋φ6.0使用時
E40-5	良	B	18.0	0.5	18.0	17.7	5.0	0.5	5.2	5.0	52.0	1.0	51.9	51.7	40.0	1.0	40.5	40.4	K1値:ラ筋φ6.0使用時
E40-6	良	B	16.0	0.5	16.0	15.9	5.0	0.5	4.9	4.8	49.0	1.0	49.7	49.6	40.0	1.0	40.1	40.0	K1値:ラ筋φ6.0使用時
E45-5	良	B	18.0	0.5	17.6	17.5	5.0	0.5	4.9	4.8	52.0	1.0	51.8	51.6	45.0	1.0	45.2	45.1	K1値:ラ筋φ6.0使用時
E50-5	良	B	18.0	0.5	17.7	17.6	5.0	0.5	5.1	4.9	52.0	1.0	51.5	51.4	50.0	1.0	49.8	49.7	K1値:ラ筋φ6.0使用時