

# 成形材料試験成績表

令和3年3月度



株式会社 未来樹脂



〒181-0013 東京都三鷹市下連雀3-38-4

三鷹産業プラザ5F

TEL:0422-70-4201 FAX:0422-43-1021

成形材料名: ポリエチレン

試験項目	試験方法	単位	規格値	試験値
密度	JIS K 7112	kg/m <sup>3</sup>	942 以上	962
マルチフローレート	JIS K 7210	g/10min	1.5 以上 6.0 未満	5.3
引張降伏強さ	JIS K 7161	MPa	19.61 以上	28.63
デュロメータD硬さ	JIS K 7215	H <sub>D</sub> D	60 以上	64
ヒカット軟化点	JIS K 7206	°C	105 以上	127

[備考] 本表は、材料メーカーの報告によるもので、当社製品の成形材料です。

# 遠心成形鉄筋コンクリート製品用プラスチックスペーサ(E形スペーサ)試験成績表

令和 3年 3月 度



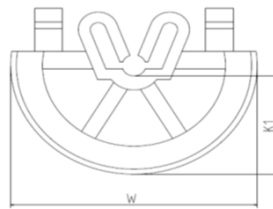
株式会社 未来樹



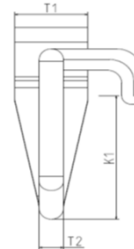
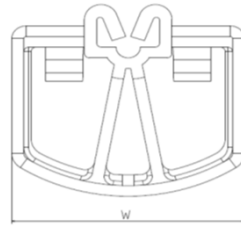
〒181-0013 東京都三鷹市下連雀 3-38-4  
三鷹産業プラザ5F

TEL:0422-70-4201 FAX:0422-43-1021

Aタイプ  
(押し込み式)



Bタイプ  
(テコ式)



項目 種類	外観 形状	寸法規格値及び許容差 (mm)																備 考	
		(厚さ) T1				(厚さ) T2				(巾) W				(かぶり) K1					
		規格値	許容差	測定値		規格値	許容差	測定値		規格値	許容差	測定値		規格値	許容差	測定値			
				最大	最小			最大	最小			最大	最小			最大	最小		
mm	±	mm	mm	mm	±	mm	mm	mm	±	mm	mm	mm	±	mm	mm				
E12-3	良	A	7.5	0.5	7.8	7.4	2.5	0.5	2.5	2.4	27.0	1.0	26.2	26.1	12.0	1.0	11.7	11.6	
E14-3	良	A	7.5	0.5	7.6	7.5	2.5	0.5	2.5	2.4	30.0	1.0	29.4	29.2	14.0	1.0	14.1	13.8	
E16-3	良	A	10.0	0.5	10.1	9.8	2.5	0.5	2.8	2.5	35.0	1.0	34.9	34.7	16.0	1.0	15.7	15.6	
E18-4	良	A	12.0	0.5	11.8	11.6	3.0	0.5	3.3	2.8	39.0	1.0	39.1	39.0	18.0	1.0	17.7	17.5	
E20-4	良	A	12.5	0.5	12.2	12.1	3.0	0.5	2.9	2.7	40.0	1.0	40.2	40.1	20.0	1.0	19.6	19.5	
E22-5	良	B	15.0	0.5	15.0	14.6	4.0	0.5	4.1	4.0	50.0	1.0	49.4	49.3	22.0	1.0	22.8	22.5	K1値:ラ筋φ5.0使用時
E23-4	良	A	13.0	0.5	12.9	12.7	3.0	0.5	3.0	2.9	40.0	1.0	40.0	39.7	23.0	1.0	23.6	23.5	
E25-5T	良	B	14.0	0.5	14.5	14.2	5.0	0.5	5.4	5.3	48.0	1.0	48.1	48.0	25.0	1.0	25.2	25.1	K1値:ラ筋φ6.0使用時
E28-5	良	A	14.0	0.5	13.9	13.8	3.0	0.5	3.4	3.0	40.0	1.0	40.2	40.0	28.0	1.0	28.8	28.7	
E30-5T	良	B	14.0	0.5	14.3	13.8	5.0	0.5	5.3	5.0	48.0	1.0	47.7	47.6	30.0	1.0	30.0	29.7	K1値:ラ筋φ6.0使用時
E30-6	良	B	16.0	0.5	15.9	15.7	5.0	0.5	5.5	5.2	49.0	1.0	48.7	48.6	30.0	1.0	30.5	30.4	K1値:ラ筋φ6.0使用時
E40-5	良	B	18.0	0.5	17.9	17.8	5.0	0.5	5.1	5.0	52.0	1.0	52.0	51.9	40.0	1.0	40.6	40.5	K1値:ラ筋φ6.0使用時
E40-6	良	B	16.0	0.5	16.0	15.8	5.0	0.5	4.9	4.7	49.0	1.0	49.7	49.6	40.0	1.0	40.1	40.0	K1値:ラ筋φ6.0使用時
E45-5	良	B	18.0	0.5	17.7	17.6	5.0	0.5	5.2	5.1	52.0	1.0	52.0	51.9	45.0	1.0	45.3	45.1	K1値:ラ筋φ6.0使用時
E50-5	良	B	18.0	0.5	17.9	17.8	5.0	0.5	5.3	5.2	52.0	1.0	51.6	51.4	50.0	1.0	49.8	49.6	K1値:ラ筋φ6.0使用時